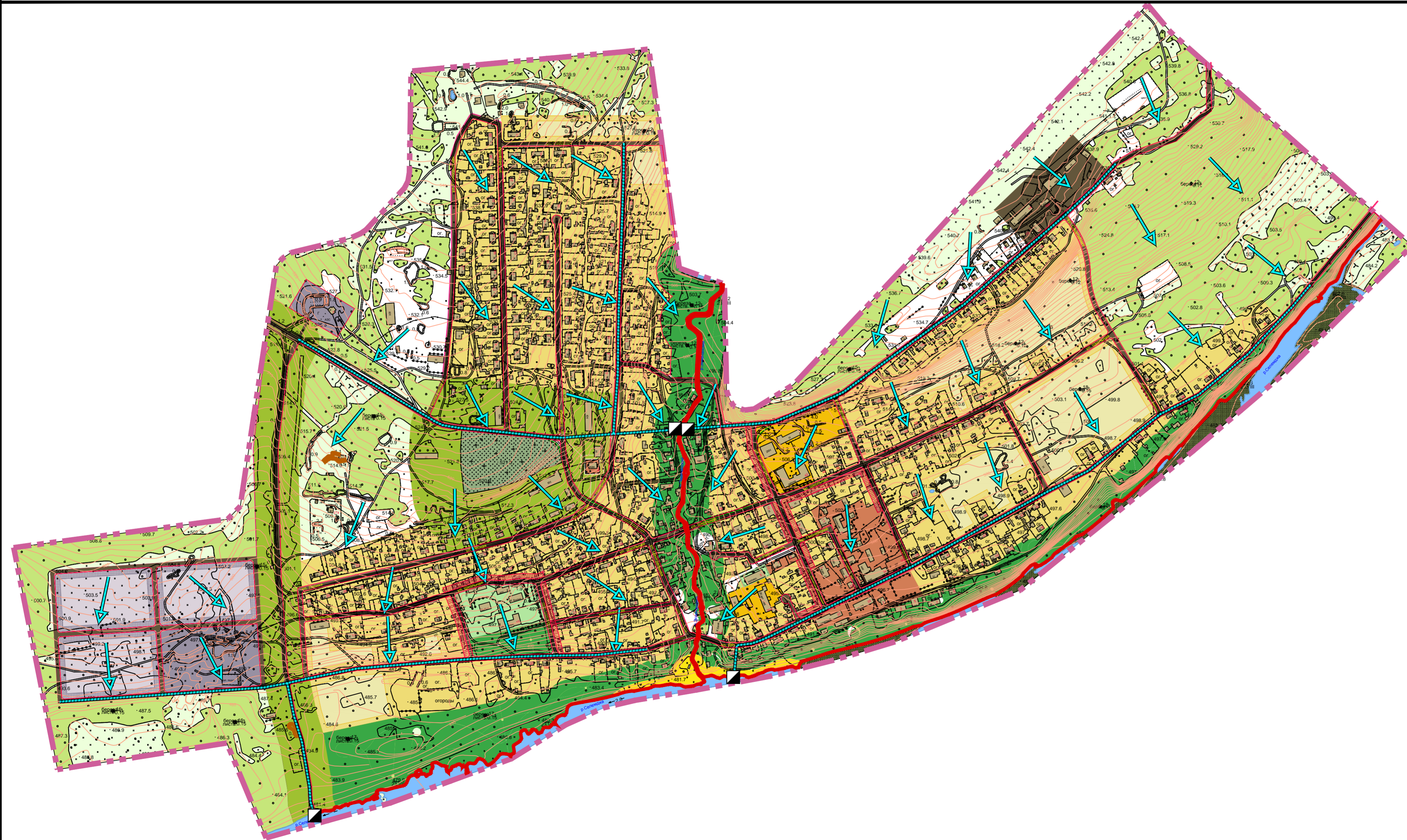


# Генеральный план поселка городского типа Экимчан Селемджинского района Амурской области

## Схема инженерной подготовки и благоустройства территории М 1:5000



| Условные обозначения  |  |
|---|--|
| сущ. 1 очередь расчетн. резерв                                    | Существующие границы:  |
|   | Граница пгт. Экимчан по государственному земельному кадастру                           |
| Зоны функционального использования территории поселения:          |  |
| Общественно-деловые зоны:   |  |
|   | Территория общественно-деловой застройки и объектов культурно-бытового обслуживания    |
|   | Территория образовательных учреждений  |
|   | Территория объектов здравоохранения  |
|   | Территория многофункциональной застройки   |
| Жилые зоны:   |  |
|   | Индивидуальная жилая застройка   |
| Рекреационные зоны:   |  |
|   | Озелененные территории общего пользования  |
|   | Территория водных объектов   |
|   | Территория, занятая лесами   |
| Производственные и коммунальные зоны:                             |  |
|   | Территория коммунально-складских и производственных объектов                           |
| Зоны транспортной инфраструктуры:                                 |  |
|   | Территория основных автомобильных дорог  |
| Зоны специального назначения:                                     |  |
|   | Территория кладбища  |
| Мосты и иные транспортные сооружения:                             |  |
|   | Мосты  |
| Прочие территории:  |  |
|   | Прочие территории (покрытые луговой, степной, камышовой, тростниковой растительностью) |
|   | Территории покрытые песками (пляж)   |
| Мероприятия по инженерной подготовке и благоустройству территорий |  |
|   | Направление движения поверхностных вод   |
|   | Закрытый ливневой коллектор  |
|   | Очистные сооружения ливневой канализации   |
|   | Берегоукрепление   |
|   | Засыпка оврагов  |

|   |         |              |        |               |      |
|---|---------|--------------|--------|---------------|------|
| 012330003921200073-0261894-01-ГП  |         |              |        |               |      |
| Генеральные планы поселков городского типа Селемджинского района Амурской области |         |              |        |               |      |
| Изм.  | Кол.уч. | Лист         | № док. | Подпись       | Дата |
| ГПП   |         | Бедоева И.А. |        |               |      |
| Архитектор  |         | Севко Е.Е.   |        |               |      |
| Архитектор  |         | Семенов И.В. |        |               |      |
| Генеральный план поселка городского типа Экимчан                                  |         |              |        | Стадия        | Лист |
|   |         |              |        | ГП            | 6    |
|   |         |              |        | Листов        | 7    |
| Схема инженерной подготовки и благоустройства территории М 1:5000                 |         |              |        | ООО "НПЦ ИИР" |      |