

# ОПИСАНИЕ МЕСТОПОЛОЖЕНИЯ ГРАНИЦ

## Территориальная зона инженерной инфраструктуры (И1)

(наименование объекта, местоположение границ которого описано (далее - объект))

### Раздел 1

#### Сведения об объекте

№ п/п	Характеристики объекта	Описание характеристик
1	2	3
1.	Местоположение объекта	Амурская область, район Селемджинский, посёлок городского типа Экимчан
2.	Площадь объекта +/- величина погрешности определения площади (P +/- Дельта P)	13064 +/- 40 м <sup>2</sup>
3.	Иные характеристики объекта	-

## Раздел 2

### Сведения о местоположении границ объекта

1. Система координат МСК-28

2. Сведения о характерных точках границ объекта

Обозначение характерных точек границ	Координаты, м		Метод определения координат характерной точки	Средняя квадратическая погрешность положения характерной точки (Mt), м	Описание обозначения точки на местности (при наличии)
	X	Y			
1	2	3	4	5	6
1	766382.60	5247373.10	Картометрический метод	0.10	-
2	766381.87	5247414.20	Картометрический метод	0.10	-
3	766355.81	5247413.04	Картометрический метод	0.10	-
4	766358.79	5247370.92	Картометрический метод	0.10	-
5	766371.38	5247371.61	Картометрический метод	0.10	-
1	766382.60	5247373.10	Картометрический метод	0.10	-
6	766214.03	5247510.35	Картометрический метод	0.10	-
7	766217.08	5247489.17	Картометрический метод	0.10	-
8	766217.45	5247485.35	Картометрический метод	0.10	-
9	766253.84	5247483.30	Картометрический метод	0.10	-
10	766251.33	5247507.11	Картометрический метод	0.10	-
6	766214.03	5247510.35	Картометрический метод	0.10	-
11	765864.69	5247939.12	Картометрический метод	0.10	-
12	765872.58	5247969.79	Картометрический метод	0.10	-
13	765860.00	5247973.57	Картометрический метод	0.10	-
14	765851.87	5247942.90	Картометрический метод	0.10	-
11	765864.69	5247939.12	Картометрический метод	0.10	-
15	765858.53	5248150.24	Картометрический метод	0.10	-
16	765864.88	5248162.35	Картометрический метод	0.10	-
17	765868.75	5248169.72	Картометрический метод	0.10	-
18	765900.96	5248239.86	Картометрический метод	0.10	-
19	765895.14	5248242.65	Картометрический метод	0.10	-

2. Сведения о характерных точках границ объекта					
Обозначение характерных точек границ	Координаты, м		Метод определения координат характерной точки	Средняя квадратическая погрешность положения характерной точки (Mt), м	Описание обозначения точки на местности (при наличии)
	X	Y			
1	2	3	4	5	6
20	765895.80	5248244.09	Картометрический метод	0.10	-
21	765871.04	5248256.24	Картометрический метод	0.10	-
22	765857.08	5248222.59	Картометрический метод	0.10	-
23	765843.34	5248229.23	Картометрический метод	0.10	-
24	765819.31	5248181.85	Картометрический метод	0.10	-
25	765833.27	5248175.67	Картометрический метод	0.10	-
26	765825.49	5248155.53	Картометрический метод	0.10	-
27	765851.18	5248150.85	Картометрический метод	0.10	-
28	765851.51	5248151.54	Картометрический метод	0.10	-
15	765858.53	5248150.24	Картометрический метод	0.10	-
29	765759.32	5247060.46	Картометрический метод	0.10	-
30	765675.65	5247052.46	Картометрический метод	0.10	-
31	765684.38	5247000.43	Картометрический метод	0.10	-
32	765694.62	5246999.96	Картометрический метод	0.10	-
33	765732.37	5246743.74	Картометрический метод	0.10	-
34	765744.17	5246710.66	Картометрический метод	0.10	-
35	765703.44	5246999.56	Картометрический метод	0.10	-
36	765732.40	5246998.25	Картометрический метод	0.10	-
37	765747.68	5246997.88	Картометрический метод	0.10	-
29	765759.32	5247060.46	Картометрический метод	0.10	-
3. Сведения о характерных точках части (частей) границы объекта					
Обозначение характерных точек части границы	Координаты, м		Метод определения координат характерной точки	Средняя квадратическая погрешность положения характерной точки (Mt), м	Описание обозначения точки на местности (при наличии)
	X	Y			
1	2	3	4	5	6
-	-	-	-	-	-

### Раздел 3

#### Сведения о местоположении измененных (уточненных) границ объекта

1. Система координат -

2. Сведения о характерных точках границ объекта

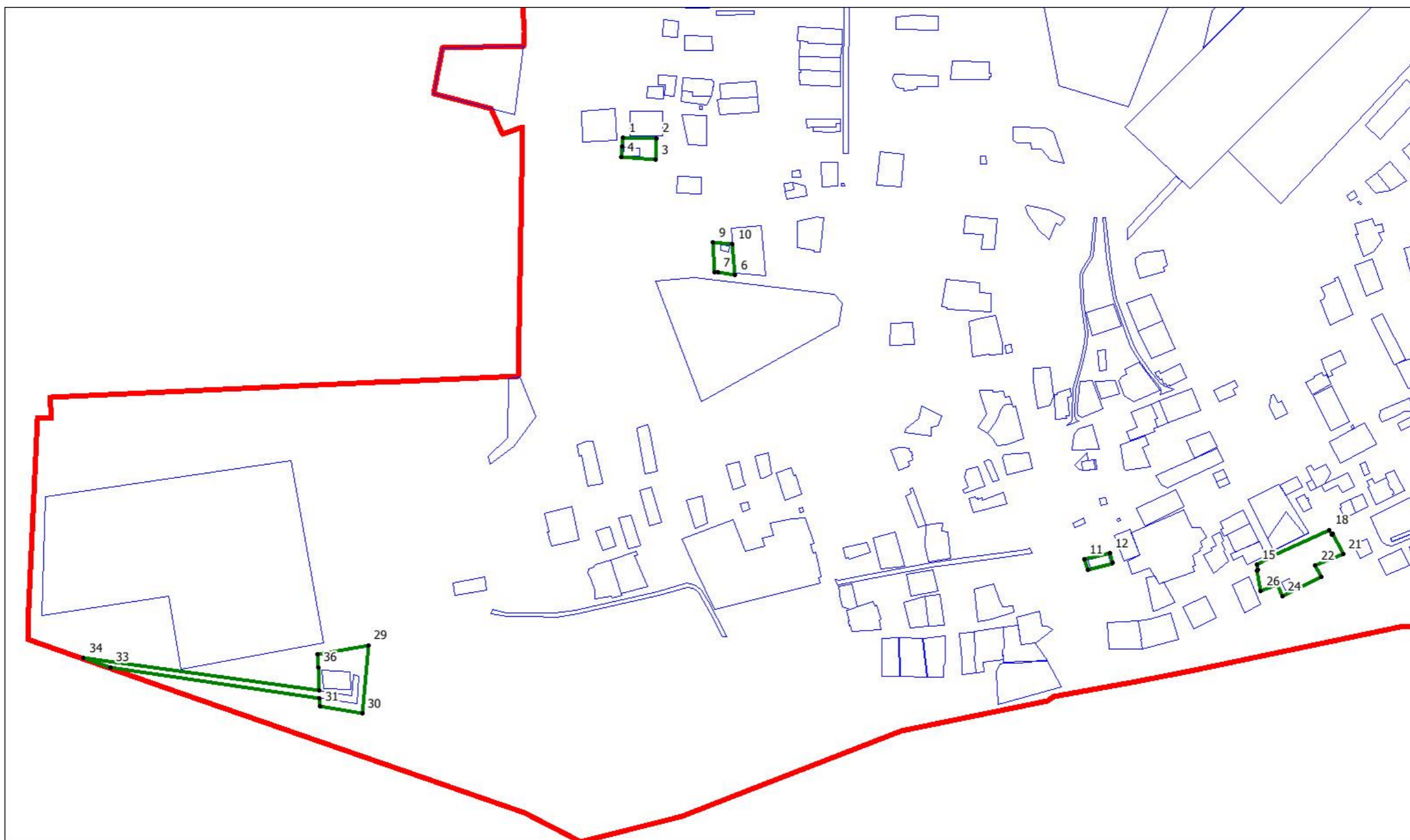
Обозначение характерных точек границ	Существующие координаты, м		Измененные (уточненные) координаты, м		Метод определения координат характерной точки	Средняя квадратическая погрешность положения характерной точки (M <sub>t</sub> ), м	Описание обозначения точки на местности (при наличии)
	X	Y	X	Y			
1	2	3	4	5	6	7	8
-	-	-	-	-	-	-	

3. Сведения о характерных точках части (частей) границы объекта

Обозначение характерных точек части границы	Существующие координаты, м		Измененные (уточненные) координаты, м		Метод определения координат характерной точки	Средняя квадратическая погрешность положения характерной точки (M <sub>t</sub> ), м	Описание обозначения точки на местности (при наличии)
	X	Y	X	Y			
1	2	3	4	5	6	7	8
-	-	-	-	-	-	-	





# Раздел 4

## План границ объекта



Масштаб 1:6000

### ИСПОЛЬЗУЕМЫЕ УСЛОВНЫЕ ЗНАКИ И ОБОЗНАЧЕНИЯ

-  Граница населенного пункта
-  Граница территориальной зоны
-  Границы земельных участков, сведения о которых внесены в Единый государственный реестр недвижимости
-  1 Характерная точка объекта



Подпись \_\_\_\_\_

Крашенинников К.И. Дата 12 декабря 2022 г.

Место для отиска печати (подписи) лица, составившего описание местоположения границ объекта