

ОПИСАНИЕ МЕСТОПОЛОЖЕНИЯ ГРАНИЦ

Территориальная производственная зона (П1)

(наименование объекта, местоположение границ которого описано (далее - объект))

Раздел 1

Сведения об объекте

№ п/п	Характеристики объекта	Описание характеристик
1	2	3
1.	Местоположение объекта	Амурская область, район Селемджинский, поселок городского типа Экимчан
2.	Площадь объекта +/- величина погрешности определения площади (P +/- Дельта P)	93568 +/- 107 м ²
3.	Иные характеристики объекта	-

Раздел 2**Сведения о местоположении границ объекта**

1. Система координат МСК-28

2. Сведения о характерных точках границ объекта

Обозначение характерных точек границ	Координаты, м		Метод определения координат характерной точки	Средняя квадратическая погрешность положения характерной точки (Mt), м	Описание обозначения точки на местности (при наличии)
	X	Y			
1	2	3	4	5	6
1	766830.15	5247896.28	Картометрический метод	0.10	-
2	766864.55	5248170.64	Картометрический метод	0.10	-
3	766864.79	5248172.27	Картометрический метод	0.10	-
4	766841.38	5248166.51	Картометрический метод	0.10	-
5	766752.58	5248146.37	Картометрический метод	0.10	-
6	766708.63	5248114.33	Картометрический метод	0.10	-
7	766510.88	5248052.99	Картометрический метод	0.10	-
8	766466.93	5248037.42	Картометрический метод	0.10	-
9	766431.23	5248016.37	Картометрический метод	0.10	-
10	766399.18	5247983.41	Картометрический метод	0.10	-
11	766371.72	5247989.82	Картометрический метод	0.10	-
12	766327.77	5247987.99	Картометрический метод	0.10	-
13	766301.22	5247973.34	Картометрический метод	0.10	-
14	766315.18	5247934.89	Картометрический метод	0.10	-
15	766339.90	5247921.15	Картометрический метод	0.10	-
16	766387.51	5247909.25	Картометрический метод	0.10	-
17	766438.78	5247907.42	Картометрический метод	0.10	-
18	766666.75	5247865.31	Картометрический метод	0.10	-
19	766659.42	5247903.76	Картометрический метод	0.10	-
20	766712.52	5247905.59	Картометрический метод	0.10	-
21	766767.46	5247929.40	Картометрический метод	0.10	-
22	766765.62	5247873.55	Картометрический метод	0.10	-

2. Сведения о характерных точках границ объекта

Обозначение характерных точек границ	Координаты, м		Метод определения координат характерной точки	Средняя квадратическая погрешность положения характерной точки (Mt), м	Описание обозначения точки на местности (при наличии)
	X	Y			
1	2	3	4	5	6
1	766830.15	5247896.28	Картометрический метод	0.10	-

3. Сведения о характерных точках части (частей) границы объекта

Обозначение характерных точек части границы	Координаты, м		Метод определения координат характерной точки	Средняя квадратическая погрешность положения характерной точки (Mt), м	Описание обозначения точки на местности (при наличии)
	X	Y			
1	2	3	4	5	6
-	-	-	-	-	-

Раздел 3

Сведения о местоположении измененных (уточненных) границ объекта

1. Система координат -

2. Сведения о характерных точках границ объекта

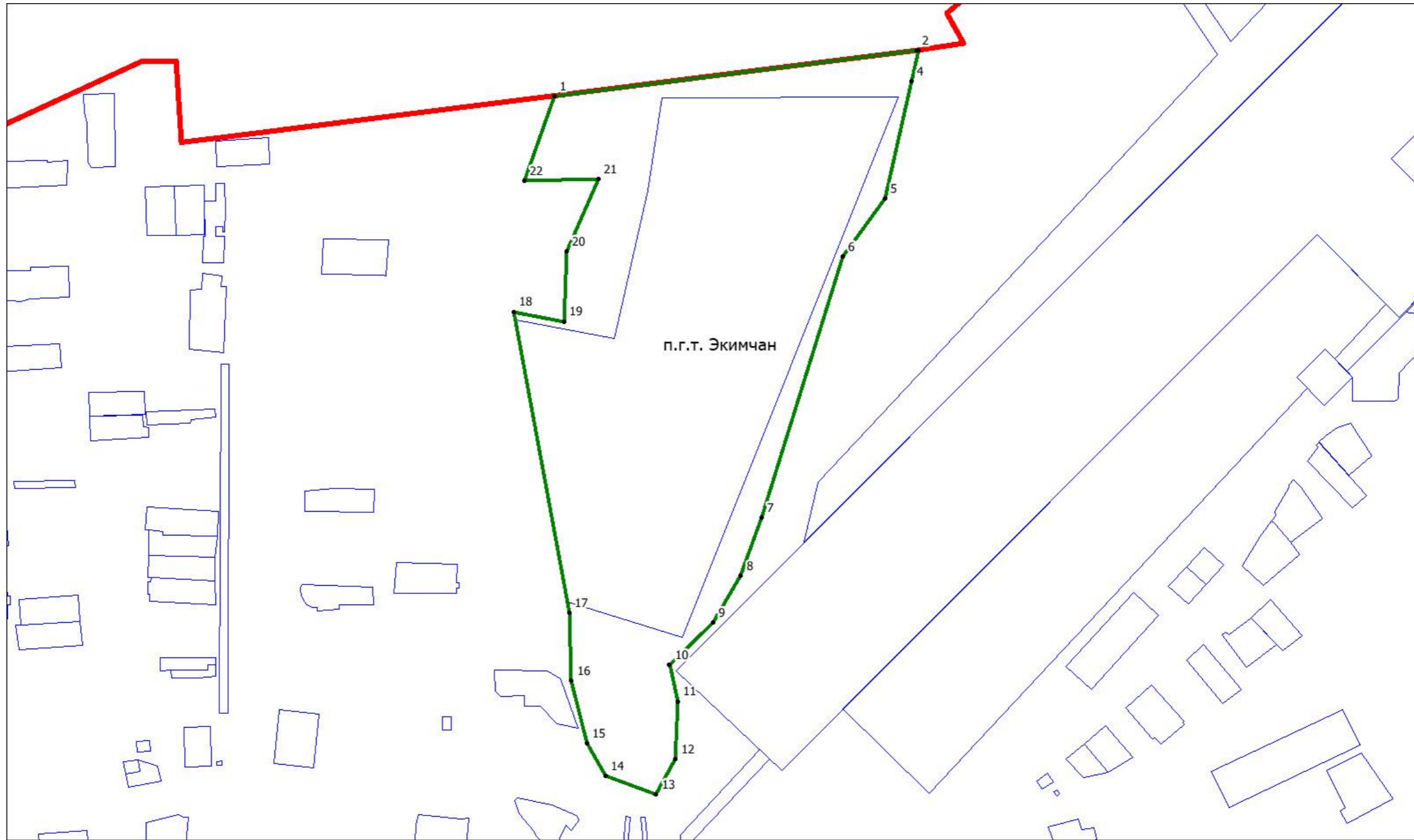
Обозначение характерных точек границ	Существующие координаты, м		Измененные (уточненные) координаты, м		Метод определения координат характерной точки	Средняя квадратическая погрешность положения характерной точки (Mt), м	Описание обозначения точки на местности (при наличии)
	X	Y	X	Y			
1	2	3	4	5	6	7	8
-	-	-	-	-	-	-	

3. Сведения о характерных точках части (частей) границы объекта

Обозначение характерных точек части границы	Существующие координаты, м		Измененные (уточненные) координаты, м		Метод определения координат характерной точки	Средняя квадратическая погрешность положения характерной точки (Mt), м	Описание обозначения точки на местности (при наличии)
	X	Y	X	Y			
1	2	3	4	5	6	7	8
-	-	-	-	-	-	-	





Раздел 4

План границ объекта



Масштаб 1:4000

ИСПОЛЬЗУЕМЫЕ УСЛОВНЫЕ ЗНАКИ И ОБОЗНАЧЕНИЯ

-  Граница населенного пункта
-  Граница территориальной зоны
-  Границы земельных участков, сведения о которых внесены в Единый государственный реестр недвижимости
-  1 Характерная точка объекта



Подпись _____ Крашенинников К.И. Дата 12 декабря 2022 г.

Место для оттиска печати (при наличии) лица, составившего описание местоположения границ объекта